

# バス利用者の不安を 解決するサービス



## もくいくとは

スマートフォン向け路線バスの目的地検索システムです。利用者様の「乗り方」や「目的地への行き方」がわからないという不安を解消するシステムです。GPS（人工衛星）を利用した位置情報取得システムを利用して、最寄りのバス停を検索したり、目的地までの経路、乗車時間、運賃などを明確に知ることができます。

路線バス検索アプリ版もくいく



バスロケーションアプリ版PINA



十勝がもっと楽しくなる!

# バス&タクシーで わくわくとかち。

バス&タクシーで  
十勝を満喫しよう!



## ●ご利用時のお願い

- ・バスプラン及びバス&タクシープランはバック券を帯広駅バスターミナル案内窓口で販売しております。  
注)毎日交通のバスプランは、車内販売となります。  
また前日19:30までに予約必要、土・日・祝は設定除外です。
- ・バスプラン及びバス&タクシープランの発券後の払戻しはできません。
- ・タクシープランはエコバスセンターりくる(営業時間外は各タクシー会社)へ直接お申込み下さい。
- ・施設開館時間・休館日等はお客様にてご確認ください。
- ・タクシープランは各施設の割引特典があります。割引を受けるにはタクシー乗車証明カードの提出が必要となりますので、施設等見学の都度乗務員からお受け取りください。
- ・タクシープランは旅行行程時間の変更等により料金に変更になる場合がございますので、乗務員とお打合せの上ご利用願います。
- ・タクシープランの料金について円単位の端数がた場合は、10円単位に切り上げて表示しております。

・詳しくは十勝圏二次交通活性化推進協議会ホームページにて詳細確認をお願い致します。

## ●お問い合わせ・お申込み●

### バスプランとバス&タクシープラン

●バスプラン・バス&タクシープランのお問い合わせは 帯広駅バスターミナル案内窓口...0155-23-5171

- 十 勝 バ ス TEL0155-23-5171
- 拓 殖 バ ス TEL0155-31-8811
- 毎 日 交 通 TEL0155-59-2201

### タクシープラン

●タクシープランのお問い合わせは エコバスセンターりくる...0155-23-5920 (9:00~17:30)

エコバスセンターりくるの営業時間外のお問い合わせは下記のタクシー会社へお問い合わせ下さい。

- 十勝中央観光タクシー TEL0155-33-9595
- まりもハイヤー TEL0155-23-8181
- 帯広ハイヤー TEL0155-33-8844
- 大正交通 TEL0155-64-5011
- こぼとハイヤー TEL0155-62-2621

### 貸し切りバスのご利用は、下記の会社までご連絡下さい。

- 十 勝 バ ス TEL0155-37-6525
- 拓 殖 バ ス TEL0155-31-8811
- 毎 日 交 通 TEL0155-59-2201
- おびろん観光 TEL0155-36-5500
- 士 幌 交 通 TEL01564-5-2590
- か し わ 交 通 TEL01555-62-5811
- つ た い バ ス TEL01555-24-2414
- 飛 内 交 通 TEL01555-61-5711

<http://www.travel.tokachi.jp> 十勝圏二次交通



十勝がもっと楽しくなる!

# バス&タクシーで わくわくとかち

2016年4月  
2017年3月

お決まりですか?  
十勝での思い出づくり!



ガーデン

グルメ

温泉

学泉



## 十勝圏二次交通活性化推進協議会

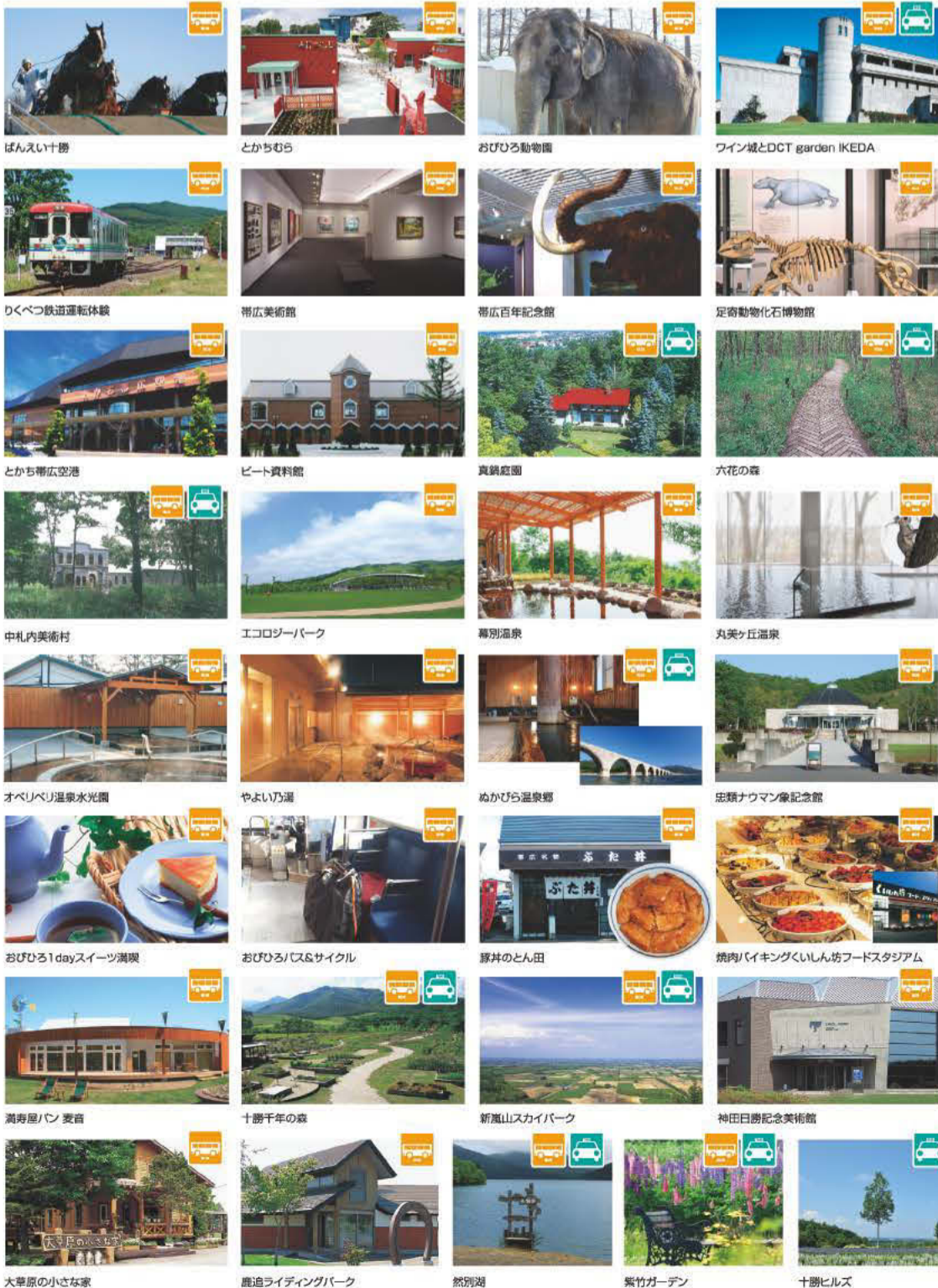
《協議会事務局》 帯広駅バスターミナル案内窓口 0155-23-5171 十勝地区ハイヤー協会 0155-66-7063

# バス&タクシーで行く 十勝の観光施設 MAP



- 帯広市内**
- 帯広乗換所・帯広百年記念館
  - おびろん動物園
  - ばんえい十勝-とかちむら
  - ビート資料館
  - 湧肉屋/ン 変直
  - とん田の豚丼
  - フードスタジアムいしん坊

0 20 40 60km



# 十勝圏二次交通活性化推進協議会 バスパック商品一覧

## バスパック 25 コース 十勝バス

パック名	コース名	パック料金
ばんえい十勝・とかちむら	帯広駅BT→競馬場→帯広駅BT	大人/500円・小人/350円
	とかち帯広空港→競馬場→帯広駅BT	大人/1,300円・小人/750円
	帯広駅BT→競馬場→とかち帯広空港	大人/1,300円・小人/750円
おびひろ動物園	帯広駅BT→動物園前→帯広駅BT	高校生以上500円・小人1名まで無料
ワイン城とDCTgardenKEDA見学	帯広駅BT→池田駅→帯広駅BT	大人/1,400円・小人/900円
りくべつ鉄道運転体験	帯広駅BT→陸別→帯広駅BT	大人/4,500円・小人/3,000円
帯広百年記念館・帯広美術館	帯広駅BT→春駒通12条→帯広駅BT	高校生以上/800円
足寄動物化石博物館と松山千春さんの故郷散策	帯広駅BT→足寄→帯広駅BT	大人/2,700円・小人/1,500円
とかち帯広空港見学	帯広駅BT→とかち帯広空港→帯広駅BT	大人/2,200円・小人/1,300円
ピート資料館・満寿屋パン麦音	帯広駅BT→西12条34丁目・稲田橋→帯広駅BT	大人/650円
真鍋庭園	帯広駅BT→西4条39丁目→帯広駅BT	大人/1,000円・小人/500円
	とかち帯広空港→西6条41丁目→帯広駅BT	大人/1,750円・小人/900円
	帯広駅BT→西6条41丁目→とかち帯広空港	大人/1,750円・小人/900円
中札内美術村	帯広駅BT→中札内美術村→帯広駅BT	大人/1,900円・小人/950円
六花の森	帯広駅BT→中札内小学校前→帯広駅BT	大人/1,400円・小人/700円
中札内美術村・六花の森	帯広駅BT→中札内美術村→帯広駅BT	大人/2,200円・小人/1,100円
十勝川温泉・エコロジーパーク	帯広駅BT→十勝川温泉各ホテル→帯広駅BT	大人/1,200円・小人/600円
幕別温泉	帯広駅BT→幕別温泉前→帯広駅BT	大人/1,000円・小人/750円
丸美ヶ丘温泉	帯広駅BT→宝来中央通→帯広駅BT	大人/700円・小人/250円
おびひろ遊湯	帯広駅BT→各温泉銭湯最寄停留所→帯広駅BT	大人/500円・小人/250円
めかびら温泉郷	帯広駅BT→めかびら温泉郷(バス停3箇所)→帯広駅BT	大人/2,700円・小人/1,350円
忠類ナウマン象記念館&温泉	帯広駅BT→ナウマン象記念館→帯広駅BT	大人/2,400円・小人/1,200円
おびひろ1dayスイーツ満喫	帯広市内乗り放題	大人/1,350円・小人/900円
おびひろバス&サイクル	帯広市内乗り放題	大人/1,200円・小人/750円
豚井のとん田	帯広駅BT→東4条16丁目又は東8条16丁目→帯広駅BT	大人/1,000円・小人/840円
焼肉バイキングくいしん坊 フードスタジアム平日ランチ	帯広駅BT→西5条30丁目→帯広駅BT	大人/1,750円・小人/1,050円
とかちガーデン・スイーツ・温泉満喫	十勝バス全線乗り放題(一乗継)	大人/3,100円・小人/2,100円
「南十勝・えりも」とんがりロード 散策きっぷ	帯広駅BT→とかち帯広空港⇄JR様似駅(どちらか一方のみ乗車可)	大人/3,900円・小人/1,950円
愛の国から幸福へ	帯広駅BT→幸福→愛国→帯広駅BT	大人/1,000円・小人/500円

## バスパック 4 コース 拓殖バス

パック名	コース名	パック料金
神田日勝記念館	帯広駅前→神田日勝記念館前→帯広駅前	大人/2,100円・小人/1,050円
大草原の小さな家	帯広駅前→大草原の小さな家→帯広駅前	大人/3,000円・小人/1,700円
鹿追ライディングパーク	帯広駅前→鹿追ライディングパーク→帯広駅前	大人/4,150円・小人/3,150円
然別湖畔【夏期】	帯広駅前→然別湖畔→帯広駅前	大人/3,400円・小人/2,250円
然別湖畔【冬期】	帯広駅前→然別湖畔→帯広駅前	大人/1,500円・小人/1,300円

## バスパック 1 コース 毎日交通

パック名	コース名	パック料金
紫竹ガーデン	帯広駅前→紫竹ガーデン→帯広駅前	大人/2,630円・小人/1,150円

### 施設特典(すべてのバスプランに共通)

- とかちむら/ばんえい十勝入場券、とかちむら200円利用券
- おびひろ動物園/入場券
- 池田ワイン城/500円利用券・限定記念品、お菓子の小松「来店記念品」引換券
- りくべつ鉄道/陸別道の駅内店舗しばれグッズ10%割引(4/23~10/30※火曜日・水曜日は定休日)
- 足寄動物化石博物館/「足寄=足寄化石博物館」バス乗り放題、入館券(オリジナルグッズ付)道の駅あしよる銀河ホール21売店・レストラン300円利用券、バスパック限定特典クーポン
- とかち帯広空港見学/空港内売店・レストラン500円利用券、空港施設見学ツアー参加利用券、航空会社より参加記念品プレゼント、十勝バス「愛国~幸福」切符プレゼント
- ピート資料館/入館券(入館記念品付)、満寿屋「麦音」300円以上購入でプレゼント有
- 真鍋庭園/入場券、ガーデンセンター10%割引券
- 中札内美術村・六花の森/「中札内美術村⇄中札内」バス乗り放題、中札内美術村全館共通入館券、「ポロシリ」にてコーヒー無料サービス、道の駅なかさつない特典割引クーポン
- 幕別温泉/「華の湯」入浴券(タオルセット・館内着付き)岩盤浴無料券
- 丸美ヶ丘温泉/入浴券
- 六花の森/六花の森入館券、道の駅なかさつない特典割引クーポン
- おびひろ遊湯/入浴券
- エコロジーパーク/「十勝川温泉各ホテル⇄エコロジーパーク」バス乗り放題、入浴券、エコロジーパーク利用特典(夏期/カートで公園巡り通常500円→300円・冬期/スノーラフティング通常600円→400円)
- めかびら温泉郷/入浴券(7施設から1箇所選択)施設利用券(大人1,000円・小人500円)(16箇所から選択)
- ナウマン記念館&温泉/記念館入館券、温泉入浴券、道の駅・レストランちゅうるい10%割引券
- おびひろ1dayスイーツ満喫/おびひろ1day乗放きっぷ、菓子王国十勝スイーツめぐり券
- おびひろバス&サイクル/おびひろ1day乗放きっぷ、レンタルサイクル1日券(9:30~17:30)
- 豚井のとん田/とん田の豚丼1杯
- 焼肉バイキングくいしん坊/ランチ券(11:30~16:30までの90分)
- とかちガーデン・スイーツ・温泉満喫/とかち1day乗放きっぷ、とかちガーデン・スイーツ・温泉満喫チケット、レンタルサイクル特別割引券
- 愛の国から幸福へ/おびひろ1day乗放きっぷ、北海道観光周遊記念「とかち」きっぷ
- 神田日勝記念館/入場券、プラス大人1,000円・小人500円で然別湖往復バス券付
- 大草原の小さな家/ランチ食事券、プラス大人700円・小人350円で然別湖往復バス券付
- 鹿追ライディングパーク/乗馬お散歩コース15分、プラス大人600円・小人300円で然別湖往復バス券付
- 然別湖畔/夏:遊覧船、風呂、食事の中から2つを選択、プラス500円で3つ選択(ホテル風水)、冬:風呂、食事付(ホテル風水)

# 十勝圏二次交通活性化推進協議会 商品一覧 (二次交通協議会加盟タクシー会社)

## 空港⇄帯広/十勝川温泉 14 コース 二次交通協議会加盟タクシー会社

コース No	プラン名	コース名	小型タクシー (1台料金)	1名分の目安料金 (2名様でご利用の場合)	所要時間
帯広駅コースNo.1	紫竹ガーデン・真鍋庭園	とかち帯広空港→紫竹ガーデン→真鍋庭園→JR帯広駅周辺	9,300円	4,650円	2時間10分
十勝川温泉コースNo.2		とかち帯広空港→紫竹ガーデン→真鍋庭園→十勝川温泉	10,800円	5,400円	2時間30分
帯広駅コースNo.3	十勝ヒルズ・真鍋庭園	とかち帯広空港→十勝ヒルズ→真鍋庭園→JR帯広駅周辺	7,400円	3,700円	2時間00分
十勝川温泉コースNo.4		とかち帯広空港→十勝ヒルズ→真鍋庭園→十勝川温泉	8,900円	4,450円	2時間10分
帯広駅コースNo.5	紫竹ガーデン・十勝ヒルズ	とかち帯広空港→紫竹ガーデン→十勝ヒルズ→JR帯広駅周辺	11,600円	5,800円	2時間40分
十勝川温泉コースNo.6		とかち帯広空港→紫竹ガーデン→十勝ヒルズ→十勝川温泉	12,000円	6,000円	2時間40分
帯広駅コースNo.7	六花の森・紫竹ガーデン・十勝ヒルズ	とかち帯広空港→六花の森→紫竹ガーデン→十勝ヒルズ→JR帯広駅周辺	14,400円	7,200円	3時間30分
十勝川温泉コースNo.8		とかち帯広空港→六花の森→紫竹ガーデン→十勝ヒルズ→十勝川温泉	14,800円	7,400円	3時間40分
帯広駅コースNo.9	中札内美術村・六花の森・紫竹ガーデン	とかち帯広空港→中札内美術村→六花の森→紫竹ガーデン→JR帯広駅周辺	12,300円	6,150円	3時間10分
十勝川温泉コースNo.10		とかち帯広空港→中札内美術村→六花の森→紫竹ガーデン→十勝川温泉	14,300円	7,150円	3時間30分
帯広駅コースNo.11	十勝ヒルズ・池田ワイン城	とかち帯広空港→十勝ヒルズ→池田ワイン城→JR帯広駅周辺	15,400円	7,700円	3時間30分
十勝川温泉コースNo.12		とかち帯広空港→十勝ヒルズ→池田ワイン城→十勝川温泉	13,800円	6,900円	3時間10分
帯広駅コースNo.13	中札内美術村・六花の森・紫竹ガーデン・十勝千年の森	とかち帯広空港→中札内美術村→六花の森→紫竹ガーデン→十勝千年の森→JR帯広駅周辺	22,300円	11,150円	5時間20分
十勝川温泉コースNo.14		とかち帯広空港→中札内美術村→六花の森→紫竹ガーデン→十勝千年の森→十勝川温泉	23,700円	11,850円	5時間30分

## 周遊タクシープラン 8 コース 二次交通協議会加盟タクシー会社

コース No	プラン名	コース名	小型タクシー (1台料金)	1名分の目安料金 (2名様でご利用の場合)	所要時間
周遊特選コース	十勝ヒルズ・紫竹ガーデン・六花の森	市内中心部→十勝ヒルズ→紫竹ガーデン→六花の森→市内中心部	14,500円	7,250円	3時間50分
周遊Aコース	紫竹ガーデン・十勝ヒルズ・真鍋庭園	市内中心部→紫竹ガーデン→十勝ヒルズ→真鍋庭園→市内中心部	13,900円	6,950円	3時間30分
周遊Bコース	池田ワイン城・十勝ヒルズ・真鍋庭園	市内中心部→池田ワイン城→十勝ヒルズ→真鍋庭園→市内中心部	14,600円	7,300円	3時間40分
周遊Cコース	紫竹ガーデン・六花の森・中札内美術村・十勝ヒルズ・真鍋庭園	市内中心部→紫竹ガーデン→六花の森→中札内美術村→十勝ヒルズ→真鍋庭園→市内中心部	19,800円	9,900円	5時間10分
周遊Dコース	紫竹ガーデン・六花の森・中札内美術村・十勝ヒルズ・池田ワイン城	市内中心部→紫竹ガーデン→六花の森→中札内美術村→十勝ヒルズ→池田ワイン城→市内中心部	25,900円	12,950円	5時間40分
周遊Eコース	十勝ヒルズ・紫竹ガーデン・十勝千年の森	市内中心部→十勝ヒルズ→紫竹ガーデン→十勝千年の森→市内中心部	22,300円	11,150円	4時間40分
周遊Fコース	紫竹ガーデン・十勝千年の森	市内中心部→紫竹ガーデン→十勝千年の森→市内中心部	19,300円	9,650円	3時間50分
周遊Gコース	然別湖・糠平湖・ナイタイ高原・十勝牧場	市内中心部→然別湖→糠平湖→ナイタイ高原→十勝牧場→市内中心部	36,700円	18,350円	7時間00分

## バス&タクシープラン 2 コース 十勝バス・こぼとハイヤー

パック名	コース名	小型タクシー (1台料金)	1名分の目安料金 (2名様でご利用の場合)
新嵐山スカイパーク	帯広駅BT(バス)→芽室駅前(タクシー)→(芽室公園花菖蒲園経由)→嵐山スカイパーク(タクシー)→(芽室公園花菖蒲園経由)→芽室駅前(バス)→帯広駅BT	(5,600円)	3,400円
十勝千年の森	帯広駅BT(バス)→芽室駅前(タクシー)→(芽室公園花菖蒲園経由)→十勝千年の森(タクシー)→(芽室公園花菖蒲園経由)→芽室駅前(バス)→帯広駅BT	(7,800円)	5,300円

## バス&タクシープラン 1 コース 毎日交通・二次交通協議会加盟タクシー会社

パック名	コース名	小型タクシー (1台料金)	1名分の目安料金 (2名様でご利用の場合)
真鍋庭園・紫竹ガーデン	帯広駅前(バス)→紫竹ガーデン(タクシー)→真鍋庭園(タクシー)→帯広駅前 ・あいのりバス(帯広駅前→紫竹ガーデン) 大人片道料金.....1,000円 ※あいのりバスは利用日の前日19:30までに予約必要(土日祝日は運休) お申し込みは☎0120-999-0940	(4,800円)	3,400円

## タクシーで行く 7 施設 二次交通協議会加盟タクシー会社

施設名	コース名	小型タクシー (1台料金)	1名分の目安料金 (2名様でご利用の場合)
真鍋庭園	①JR帯広駅→真鍋庭園→JR帯広駅	①2,700円	①1,350円
	②とかち帯広空港→真鍋庭園→JR帯広駅	②6,860円	②3,430円
十勝ヒルズ	①JR帯広駅→十勝ヒルズ→JR帯広駅	①6,220円	①3,110円
	②とかち帯広空港→十勝ヒルズ→JR帯広駅	②8,060円	②4,030円
紫竹ガーデン	①JR帯広駅→紫竹ガーデン→JR帯広駅	①12,300円	①6,150円
	②とかち帯広空港→紫竹ガーデン→JR帯広駅	②10,540円	②5,270円
六花の森	①JR帯広駅→六花の森→JR帯広駅	①15,340円	①7,670円
	②とかち帯広空港→六花の森→JR帯広駅	②11,340円	②5,670円
中札内美術村	①JR帯広駅→中札内美術村→JR帯広駅	①16,780円	①8,390円
	②とかち帯広空港→中札内美術村→JR帯広駅	②11,260円	②5,630円
十勝千年の森	①JR帯広駅→十勝千年の森→JR帯広駅	①17,740円	①8,870円
	②とかち帯広空港→十勝千年の森→JR帯広駅	②20,300円	②10,150円
池田ワイン城	①JR帯広駅→池田ワイン城→JR帯広駅	①13,100円	①6,550円
	②とかち帯広空港→池田ワイン城→JR帯広駅	②17,260円	②8,630円

・タクシー料金は発着地と観光施設間の2回運行(片道×2回)の合計です。  
 ・掲載のタクシー料金は目安運賃なので実際のメーター運賃と異なる場合があります。  
 ・観光施設での滞在時間はご自由に設定できます。

### 施設特典(すべてのタクシープランに共通)

- 紫竹ガーデン/入園料割引(大人800→630円・小人200円→150円)
- 十勝ヒルズ/入園料割引(大人800→700円)
- 真鍋庭園/入園料割引(大人800→600円)
- 池田ワイン城/タクシープラン限定記念品プレゼント
- 十勝千年の森/入場料割引  
・大人1,000円→800円・小・中学生500円→400円  
・幼児以下無料・ガーデンカフェ  
・ラウラウケーキセット100円割引
- 然別湖/然別湖畔温泉風水売店全商品10%割引
- 新嵐山スカイパーク/国民宿舎新嵐山荘入浴料(大人)70円割引券(小人)40円割引券(営業時間10:30~21:30)